

Утверждаю: директор ГКУ КО «Еленское  
лесничество» Фомкин С.А.

«23» 06. 2020 года



Субъект Российской Федерации Калужская область  
Лесной район Хвойно-широколиственных (смешанных) лесов европейской части  
Лесничество ГКУ КО «Еленское лесничество» Участковое лесничество Хвастовичское

**ПРОЕКТ**  
**искусственного лесовосстановления**  
**№ 5 / весна 2021 год**

1. № квартала 119 № выдела 21
2. Площадь лесного участка, га 0,30 га
3. Целевое назначение лесов Эксплуатационные леса
4. Категория участка лесовосстановления вырубка 2019 год  
вырубка, гарь, прогалина, иная (год, месяц)
5. Лесорастительные условия лесного участка:
  - 5.1. Рельеф равнинный
  - 5.2. Почва влажные сложные субори, сурамени С3  
тип, механический состав, влажность
  - 5.3. Поврежденность почвы участка (степень) средняя  
слабая, средняя, сильная
  - 5.4. Зараженность почвы вредителями, вид, шт./га не выявлялось
  - 5.5. Группа типов леса, тип лесорастительных условий ельники – сложные; ельник-липоснытьевые;
6. Исходный породный состав участка лесовосстановления 8Е1С10С
7. Количество пней, до 300 шт./га 7.1. Средняя высота пней, см \_\_\_\_\_
- 7.2. Средний диаметр пней, см 32 см
8. Состояние очистки от порубочных остатков и валежника (захламленность) отсутствует  
отсутствует, слабая, средняя, сильная
9. Категория доступности для техники а – доступно без расчистки и корчевки пней  
а, б, в, г\*
10. Проектируемый способ лесовосстановления искусственное
11. Главная порода ель обыкновенная
12. Характеристика сохраненного подроста главных пород: - 11.1 Количество подроста по категориям крупности тыс.шт./га \_\_\_\_\_ (мелкий, средний, крупный) 11.2 Количество подроста в пересчете на крупный, тыс.шт./га \_\_\_\_\_ в т.ч. по породам \_\_\_\_\_ 11.3 Жизнеспособность подроста \_\_\_\_\_ (жизнеспособный, нежизнеспособный) 11.4 Категория густоты \_\_\_\_\_ (редкий, средний, густой) 11.5 Средняя высота подроста, м \_\_\_\_\_
- 11.6 Средний возраст подроста, лет \_\_\_\_\_ 11.7 Встречаемость подроста, % \_\_\_\_\_
- 11.8 Распределение по площади \_\_\_\_\_ (равномерное, неравномерно, групповое)
12. Характеристика возобновления сопутствующих древесных пород, кустарника: порода \_\_\_\_\_ количество, шт./га \_\_\_\_\_ средняя высота, м \_\_\_\_\_
13. Характеристика возобновления нежелательных (малоценных) пород: порода \_\_\_\_\_ количество, шт./га \_\_\_\_\_ средняя высота, м \_\_\_\_\_
14. Обоснование проектируемого способа лесовосстановления:
  - 14.1. Способ лесовосстановления проектируется в соответствии с таблицей 2 приложения к

\* а - доступно без расчистки и корчевки пней, б- узкополосная расчистка без корчевки пней, понижение пней; в- узкополосная расчистка с корчевкой пней диаметром до 24 см, г- широкополосная расчистка с корчевкой всех пней на полосах.

«Правилами лесовосстановления» утвержденным приказом Министерства природных ресурсов и экологии Российской Федерации от 25 марта 2019 г. №188

14.2 Расчистка участка – полосная без корчевки пней, трактором МТЗ - 82

15. **Технология искусственного лесовосстановления:**

15.1. Метод создания посадка под меч Колесова, апрель-май 2021 год (посадка/ посев (месяц, год))

15.2. Сроки проведения работ весна, апрель - май 2021 год

15.3. Подготовка почвы: трактором МТЗ-82 с плугом ПКЛ-70, бороздами, глубина 18 см (полосами, бороздами, площадками, иное) расстояния между центрами рядов посадочных, посевных мест 3,5 м, с севера на юг срок подготовки почвы осень 2020 г. месяц, год

15.4. Характеристика посадочного материала сеянцы ели 3-х лет, диаметр стволика у корневой шейки не менее 2,0 мм, высота стволика не менее 12 см.

вид, сеянцы, саженцы, возраст (лет), размеры стволика (высота, диаметр корневой шейки)

15.5. Схема размещения посадочных, посевных мест, расстояния между рядами 3,50 м, в рядах 0,60 м

15.6. Густота посадки, посева 4762 шт/га и на всю площадь по породам Ель – 1430 шт.

15.7. Схема смешения пород Е-Е-Е-Е

15.8. Дополнение, %, при приживаемости 85% и менее дополнить до нормативной, по результатам инвентаризации 1-3х летних культур

15.9. Виды и способы ухода, их кратность:

1 год Агротехнический, 2 раза

2 год Агротехнический, 1 раз

3 год Агротехнический, 1 раз

4 год Агротехнический, 1 раз

5 год Лесоводственный, 1 раз

далее по необходимости

16. Противопожарные мероприятия устройство минерализованной полосы по периметру участка

17. Намечаемый год перевода культур в покрытые лесом земли 2027 год

18. Требования к молоднякам, площади которых подлежат отнесению к землям, на которых расположены леса, для признания работ по лесовосстановлению завершенными: возраст не менее 7 лет, количество деревьев главных пород не менее 2,0 тыс. шт. на 1 га, средняя высота деревьев главных пород не менее 1,0 м

19.К Проекту прилагаются:

1.Чертеж (схема) участка

Проект разработал:

уч.лесничий Хвастовиского участкового лесничества Кольцова А.В

Ф.И.О

подпись

дата

Проект проверил:

Инженер л/в Макаркина И.В.

должность

Ф.И.О.

подпись

дата

Проект согласован с внесением следующих замечаний \_\_\_\_\_

Зам. директора Никулкин Е.А.

Ф.И.О.

подпись

дата

## СХЕМА УЧАСТКА

Лесничество Еленское

Участковое лесничество Хвастовичское

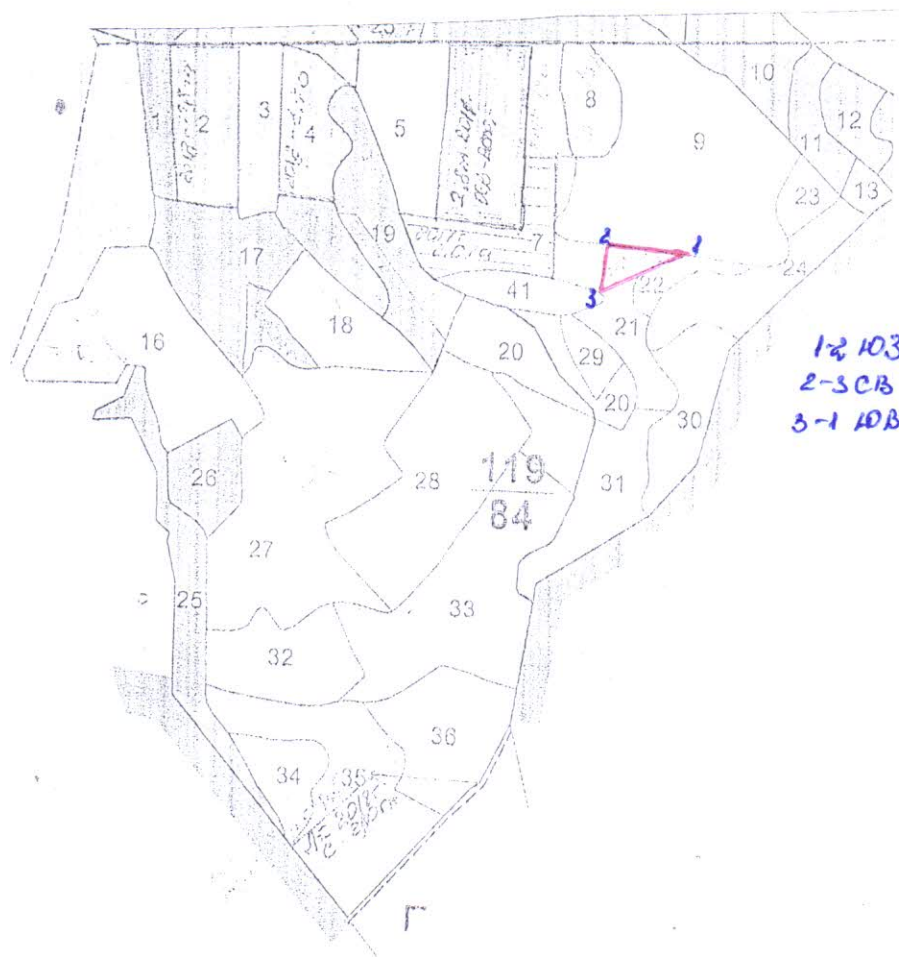
Урочище (при наличии)

Номер(а) лесного квартала 119

Номер(а) лесного выдела 21

Площадь 0,30 га

Масштаб 1:10000



1-2 ЮЗ: 28 - 115 м  
2-3 СВ: 4 - 55 м  
3-1 ЮВ: 85 - 100 м

*dh*